



Le GAVROCHE

BANGKOK

La Gazette gratuite en langue française - juin 1994 - numéro 02 -

EDITO

A vos téléviseurs! Branchez la machine à café! Dormez dans le salon pour ne pas réveiller la maîtresse de maison! La Coupe du Monde de Football tient la vedette en cette fin de mois. Vous serez certainement nombreux à passer quelques nuits blanches pour encourager.. la France... mais une dépêche vient juste de nous parvenir : la France ne se serait pas qualifiée pour la phase finale.. ?! Mais alors où sont nos Cantona, Papin, Ginola..? une autre dépêche nous apprend qu'ils sont en stage de préparation dans les Pyrénées. De source informelle il semblerait que nos héros se préparent en vue des prochaines qualifications pour la prochaine.. Coupe du Monde...en France!! Au fait Les Pyrénées, c'est une belle région non ? L'air y est pur... ? J'en profite pour souhaiter à tous les Français qui rentrent dans l'hexagone pour l'été de passer de bonnes vacances. Embrassez la famille et revenez-nous avec un bon ballon ...d'oxygène!

Le Gavroche

SOMMAIRE



■ **PATRICIA KASS :**
LE DERNIER CONCERT A BANGKOK DE SA TOURNEE ASIATIQUE
(*Reportage et interview en page culturelle*)

■ **FOOTBALL :**
Coupe Du Monde
Le Gavroche vous donne tous les programmes de retransmission des matchs sur les chaînes thaïlandaises. Pour les incondionnels des commentaires de T. Rolland et J.M. Larqué, CFI retransmet la plupart des rencontres (voir Programme TV).

■ **LE GIBBON :**
Un Singe en Danger
QUI n'a pas aperçu au moins une fois dans un zoo, chez un particulier, dans un hôtel ou dans un bar un gibbon en cage ou tenu en laisse ? Combien d'entre nous ont-ils réussi à en observer en liberté ? 3000 gibbons vivent en captivité en Thaïlande. Sont-ils vraiment apprivoisés ?
(*suite page nature et environnement*)

GRAND CONCOURS "Coupe du Monde"

**Désignez l'équipe
Championne du Monde
et vous pourrez peut-être partir en croisière
SUR "MEKHALA" !!**

* Concours organisé par Le Gavroche avec la participation de Asia Voyages.
(*Bulletin de participation en page sportive*)

Le Métropolitain

Branch Ekamai

74, Soi Ekamai
Tél : 391 33 31
Fax : 391 15 27

**Restaurant français
(ouvert depuis 1968)**

Cuisine familiale. Ouvert tous les jours sauf le
Samedi et Dimanche midi

Branch Lang Suan

93, Soi Lang Suan
Tél : 251 30 58

Le restaurant français le plus ancien de Bangkok

BANGKOK ZOOM

UN MAGNAT THAÏLANDAIS S'EMPRE DE L'IMPERIAL QUEEN'S PARK HOTEL

Akorn Hootrakul, le Président de "The Imperial Hotel Group" vient de céder son empire hôtelier à l'une des plus grosses fortunes individuelles de Thaïlande, l'homme d'affaires et milliardaire Charoen Sirivadhanabhakdi. Le montant de la transaction est estimé à 2 milliards de bahts environ. 70 millions d'actions (à 33 bahts l'action) ont ainsi changé de mains. Selon les spécialistes, Charoen a réussi une bonne affaire puisque le prix obtenu est inférieur à la cotation sur le marché immobilier.

Charoen devient ainsi propriétaire de l'Imperial Queen's Park, un hôtel de plus de 1000 chambres mais qui connaît de sérieuses difficultés financières depuis son ouverture puisqu'il

présente une dette estimée à 2,6 milliards de bahts. Il prend également possession d'autres propriétés immobilières, à Samui, Chiang-maï, Chiang-raï et Rayong. Mais Charoen ne sera pas seul pour supporter la dette du groupe : un appel à un investisseur immobilier (le nom n'est pas encore connu) lui permettra de vendre 10% du capital nouvellement acquis. L'objectif est désigné : remettre à flot le Queen's Park et éponger le passif, tâche difficile mais réalisable selon l'homme d'affaires.

Bien que peu impliqué jusqu'à maintenant dans l'hôtellerie, le magnat des ventes de liqueurs et spiritueux possède déjà le Mae Ping, un hôtel luxueux de 347 chambres situé

à côté du "night market" à Chiang-maï, et qui a le mérite d'afficher l'un des meilleurs taux d'occupation de la région. On laisse même entendre dire que Charoen avait engagé des discussions concernant une éventuelle prise de participation dans certains investissements régionaux du puissant groupe français Accor (Novotel).

En élargissant son rayon d'action vers l'hôtellerie et l'immobilier, le milliardaire thaïlandais ne cache pas son souci d'investir dans des placements sûrs en visant un rendement à long terme sur un marché qui, malgré son état actuel, représente une valeur à forte croissance.

EN BREF..

LA JUSTICE MODERNE
Les magistrats ont le vent en poupe! Le Ministre a décidé d'introduire la technologie moderne au service de la loi. Premiers bénéficiaires : les prévenus pourront envoyer par fax au bureau du procureur leur demande de mise en liberté sous caution. Le communiqué ne précise pas si des fax seront installés dans les cellules pour recevoir les réponses.

BON VOISINAGE

La Thaïlande est le premier investisseur en Birmanie depuis 1988, avec 210 millions de dollars investis. Les Etats-Unis, avec 203 millions de \$ arrivent en deuxième position. Quelques 1,2 milliard de \$ ont été ainsi injectés par 16 pays depuis cinq ans en Birmanie.

MEGA SHOPPING

Le Seacon Square sur Srinakarin Rd., dont l'ouverture est prévue en juillet, sera le centre commercial le plus grand d'Asie avec 14 cinémas, 400 magasins (dont un "DK book store" de 5 200 m2 contenant 1 million de livres) un magasin Robinson et un Central, pour une surface totale de 500 000 m2 !

Pour vos vacances.....94

PENSEZ CITRÖEN

Contrats de 23 Jours à 6 mois
MOINS Cher qu'une Location !

- Voitures neuves Hors Taxes
- + Assurance tous risques
- + Assurance Assistance
- + Assurance NON-STOP
- + Kilométrage illimité
- + Livraison à l'Aéroport

Renseignements : PARIS-BANGKOK GARAGE
CO.,LTD

TEL : 277-0506, 275-2763 FAX : 276-2885

(Agent Citroën Champ de Mars depuis 1965)
NB - Egalement Ventes Fermes Hors Taxes pour expédition tous pays.

Cocktail / Traiteur



Fini les oublis avec
Folies Traiteur

Un besoin urgent pour
un apéritif entre amis
ou une petite réception
à domicile ou au
bureau

Service Commercial
213 2584 - 286 3553



Livraison gratuite

*

La Maison du Chocolat

**DUC DE PRASLIN,
BELGIUM**

produit artisanalement de vraies
pralines et chocolats belges,
à Bangkok

16, Sukhumvit RD.,
Soi 49-14
10110 - BANGKOK

Tél : 381 6690 et 381 6691
Fax : 381 2396

TRAFIC ET POLLUTION : UN CASSE-TETE CHINOIS ?

Dans l'imbroglio qui règne sur la construction du train électrique de Bangkok depuis de nombreux et interminables mois, la décision du Cabinet Ministériel visant à "enterrer" le Sky Train dans un rayon de 25 km² au coeur de la ville remet en question des années d'études de recherche et des millions de baths dépensés. Cette décision retarde par conséquent de plusieurs années la mise en service d'un système rapide de transport en commun.

Afin d'éclaircir la situation actuelle, nous tenterons de discerner l'ensemble des acteurs impliqués dans le projet. De là, deux questions se posent :

Comment cette nouvelle décision peut-elle se justifier?

D'un point de vue plus général, peut-on vraiment résoudre les problèmes de trafic et de pollution à Bangkok ?

LES DIFFERENTS PROTAGONISTES

Le GOUVERNEMENT

En date du 17 mai 1994, le Cabinet Ministériel ordonne "d'enterrer" le train électrique dans un rayon de 25 km² au coeur de Bangkok.

L'EPPO (Environmental Policy & Planning Office)

Très puissant. Organisation gouvernementale. A le soutien de la population. Est à l'origine de la décision du gouvernement d'enterrer le projet pour des raisons d'esthétique, de nuisance et de pollution.

Le NCE (National Committee on Environment)

Reçoit les études sur l'impact des projets de construction sur l'environnement. En cas de non-conformité, le constructeur se voit refuser l'autorisation de commencer des travaux.

BMA (Bangkok Metropolitan Administration)

Supervise le projet. L'administration vient d'ordonner à la société TANAYONG d'arrêter ses tests de construction car le

NCE n'a pas encore reçu, donc approuvé, le résultat de l'étude sur l'environnement. Le gouverneur de Bangkok, se fiant à une étude réalisée par un bureau d'experts, estime que l'investissement total pour un réseau de transport efficace se chiffre entre 500 et 600 milliards de B (environ 150 milliards de FF) et prendra 25 ans pour être réalisé.

ENVIRONMENT ACT : date de 1992. Loi sur la protection de l'environnement.

MRTA (Metropolitan Rapid Transit Authority)

Agence gouvernementale qui dirige les transports publics. Elle a approuvé trois projets de construction. Un des directeurs de l'agence vient de démissionner. Il estime que le Gouvernement devra payer 100 Milliards de B de compensation aux entreprises.

BTSC (Bangkok Transit System Corporation)

Concessionnaire du train électrique (Sky Train). Il estime que le coût total du projet passe de 20 à 60 milliards de B et que ce changement de direction repousse l'ouverture (initialement prévue en 1997) à l'an 2000.

HOPEWELL

L'un des trois constructeurs du train. Il a remporté la part du gâteau laissé aux "étrangers".

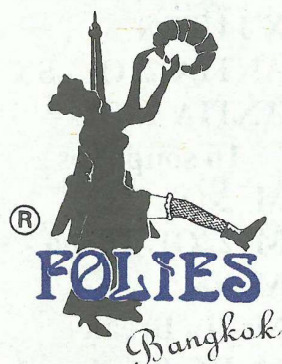
BANGKOK LAND PLC

Dernier venu. L'entreprise estime que la décision de mettre sous terre le train lui coûtera 6 milliards de B.

TANAYONG

A obtenu une concession de 24 kms, Coût supplémentaire pour la construction de 10,8kms sous terre : 20 milliards de bahts. Le constructeur annonce que 1km de construction sous terre coûte entre 2 et 3 milliards, pour 1 milliard si le train est surélevé (...).

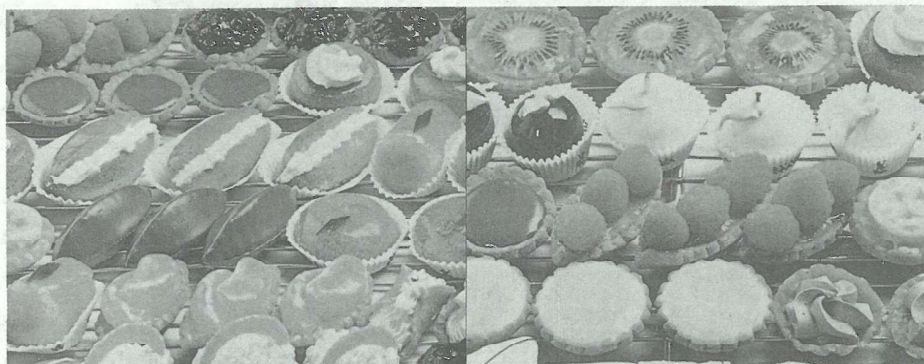
(...suite de l'article page suivante)



213 2584
286 3553

Service Commercial:

382 soi Amorn Nanglinchee rd
Bangkok 10120



Folies..... votre meilleur ami pour
un besoin urgent de traiteur..!

Cocktail Reception de 10 a 500 personnes

TRAIN ELECTRIQUE

(suite)

La question se pose donc : la décision du Gouvernement d'enterrer le train est-elle justifiée?

Oui, si on considère que la décision de construire un train élevé a été prise sans vraiment se soucier de l'impact d'un tel projet sur l'environnement. Mais pourquoi alors avoir attendu si longtemps ? L'impact d'un train surélevé traversant le coeur de la ville serait trop destructeur. Bangkok est déjà un bloc de béton uniforme, les rues sont étroites et la nuisance déjà hors-normes pour rajouter le bruit d'un train rapide.

Non, pour un bon nombre de financiers qui dénoncent le prix trop élevé à payer pour le nouveau projet. Qui va payer les milliards de baths supplémentaires ? Le Gouvernement ? La ville ? Les habitants ? Tant de questions qui trouvent des réponses trop vagues pour certains.

Pourtant, une chose est sûre : résoudre le problème du trafic

et de la pollution est un casse-tête chinois et bien d'autres grandes capitales du Monde n'ont pas encore réussi à s'en dépêtrer. C'est un travail à long, très long terme, et chaque pas, chaque décision demande d'être réfléchi, étudiée, discutée. le problème ne peut être résolu que dans son ensemble et non pas par petits sauts qui ne servent qu'à reculer. De même qu'un budget gigantesque est nécessaire, de même que l'argent ne doit pas être inutilement jeté par la fenêtre.

Prenons l'exemple de villes comme Paris ou Athènes. Bien sur, Paris n'a rien de comparable avec Bangkok mais demandez aux banlieusards de la région parisienne combien de temps ils passent dans les embouteillages du périphérique pour se rendre au travail? Imaginez un instant les répercussions à Bangkok d'une grève prolongée des trains et des bus comme il y en a si souvent à Paris ? Malgré un réseau de transports en commun considéré comme l'un des meilleurs du Monde, combien de voitures

traversent les grandes villes en France chaque jour ? Et la pollution ? La Seine serait-elle propre à Paris ?

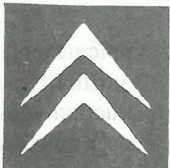
Prenons un autre exemple : Athènes. Après une série de décisions en tout genre qui incombent aux différents gouvernements qui se sont succédés au pouvoir depuis 15 ans en Grèce, la pollution et le trafic dans la capitale sont toujours aussi endémiques. Dernièrement, un nouveau plan de sauvetage de 4 milliards de \$ (environ 100 milliards de B) sur une durée de 6 ans et financé en partie par le Fond Monétaire Européen, a été annoncé par le Gouvernement afin de solutionner enfin les problèmes de la ville. Les mesures consistent principalement en une éventuelle interdiction des voitures privées dans le centre ville ; à replanter des arbres sur les collines avoisinantes ; et en l'achat de 614 nouveaux bus moins polluants. Des discussions sont en cours pour la création d'un tramway et d'un métro ; pour la construction de

nouvelles routes ; pour l'utilisation de bateaux pour les habitants du bord de mer ; pour le renforcement des contrôles techniques des véhicules et pour l'étalage des heures d'ouvertures des entreprises publiques, des banques et des magasins qui respectivement ne pourront pas commencer leurs activités avant 7h00 ; 8h15 et 9h45.

Ainsi, nous avons vu que les problèmes que connaît Bangkok sont plus ou moins les mêmes qu'à Athènes, Rome, Mexico pour ne pas en citer d'autres. Il faut se rendre à l'évidence : Personne ne résoudra les problèmes de Bangkok d'un coup de baguette magique. Le travail repose sur du long terme et doit se diviser en tranches successives à l'intérieur d'un plan général qui doit être mûrement réfléchi et rester le même quelque soit le Gouvernement en présence.

Peut-être ainsi pourrions-nous voir dans 5, 10, 20 ans un autre Bangkok, plus agréable à vivre ?

Malto C.



LES FRANCAIS ONT ELU LA CITROEN XANTIA LA PLUS BELLE VOITURE DE L'ANNEE .

Ce prix est la 23ème distinction internationale que XANTIA a remportée.



GAMME CITRÖEN EN THAÏLANDE

- AX 14 TRS
- XANTIA 2. OL SX
- XANTIA 2. OL VSX
- 16 soupapes
- XM 2.OL
- XM 2.OL Turbo
- XM V6
- XM 2L Break
- XM V6 Break



Yontrakit Group

THAI EUROPE CORPORATION AUTOSALES CO., LTD.

CONTACT : Monsieur SUTHHI KITTIWASIN

23/34-35 TRIMITR RD. SAMPANTAWONG BANGKOK 10 100 THAILAND

TEL / 236 25 00 / 235 76 00-7 extensions : 191

FAX : 236 24 93 TEL portable : 484 96 69

BULLETIN D'INFORMATION DE
L'AMBASSADE DE FRANCE

Extrait du message de l'Ambassadeur de France, Jacques Rummelhardt, aux Français de Thaïlande :

(...) "Le calendrier me conduit à vous communiquer quelques indications concernant la prochaine célébration de notre fête nationale. A cette occasion, ma femme et moi organisons une réception le 14 juillet prochain à l'Ambassade de France (35 soi Rong Phasi Kao, Thanon Charoen Krung, Bangkok 10 500) de 18 heures à 20 heures. J'y invite tous les citoyens français qui pourraient s'y rendre.

Cette manifestation est celle des Français en Thaïlande, elle n'est donc pas exclusivement française, elle associe aux Français les étrangers et d'abord les Thaïlandais qui ont des liens avec la France. Les personnalités qui ne sont pas françaises sont conviées avec des cartons d'invitation personnels. Pour des raisons de sécurité évidentes, il convient que les Français aient également des cartons d'invitation. Ceux-ci, comme les autres, seront nominatifs. Ils peuvent être retirés au Consulat de France (29, Sathorn tai road, Yannawa, Bangkok 10 120), de 8 heures 30 à 12 heures et de 14 heures à 15 heures 30, pendant les jours ouvrables du 27 juin au 13 juillet. Un contrôle des cartons et des pièces d'identité sera effectué à l'entrée de la réception par les agents de sécurité.

J'ajoute que notre fête nationale est celle de la liberté, donc du respect des autres, et que les circonstances imposent une tenue vestimentaire correcte. En l'occurrence, l'admission sera refusée à toute personne qui se présenterait en maillot de corps et/ou en pantalon court.

Je vous souhaite nombreux à cette fête qui doit représenter les Français en Thaïlande". (...)

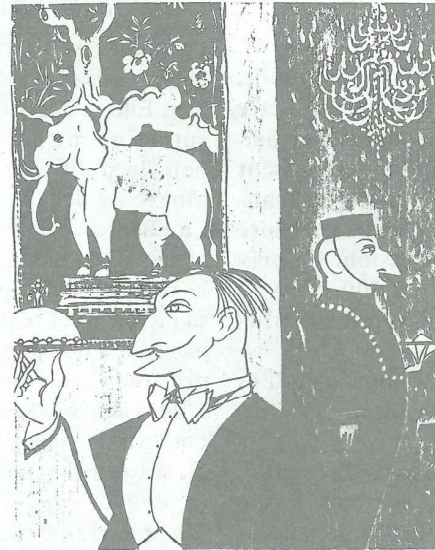
NAF NAF



THE COLLECTION ... BLUEBELL
G. 16 PENINSULA PLAZA

153 RAJDAMRI ROAD - BANGKOK
TEL : 254 0757

Le Meridien President Bangkok.
Find yourself at the centre of attention.



At the very heart of London's trend-shaping and style from the Royal Opera House, Le Meridien President Bangkok delivers its enviable hotels with the fine art of Thai hospitality. A blend of history and reasons that even movement travellers will adore. After all, the more you travel, the more you feel Meridien.

For reservations, contact Meridien Reservation International,
your travel agent or the hotel direct.

Le
MERIDIEN

Hotels & Resorts

FESTIVALS EN THAÏLANDE
JUILLET 1994

LE FESTIVAL DES BOUGIES DU 22 AU 24 JUILLET

UBON RATCHATANI

Un des événements majeurs de l'année ! Le début du "Phensa" (connu en thaï comme le Khao Phansa) annonce le départ des bonzes pour un isolement de trois mois, le temps de la saison des pluies. Ubon, ville du nord-est, organise un festival annuel où d'extraordinaires "chars de lumière" sont présentés à la population. Tous les chars sont sculptés avec de la cire de bougie, certains pouvant atteindre plusieurs mètres de haut. Le cortège défile dans la ville avant d'être présenté au temple. Spectacle féérique à ne pas manquer!

ASALHA PUJA

22 JUILLET

FETE NATIONALE

La pleine lune du huitième mois lunaire commémore le premier sermon de Bouddha devant ses cinq disciples après avoir atteint l'Illumination Suprême, il y a 2 530 ans. Des processions de chandelles sont présentées dans tous les temples bouddhistes.

TAK BAT DOK MAI

23 JUILLET

SARABURI

L'impressionnante cérémonie "des mérites accomplis" qui marque le départ de la retraite annuelle de trois mois, quand les moines bouddhistes doivent rester dans leurs monastères. Les fidèles offrent des fleurs et de l'encens à une procession de bonzes au moment de gravir vers le Lieu de Pèlerinage de l'Emprunte Sacrée où ils présentent les offrandes comme tribus.

PATRICIA KASS : LA VOIX TRIOMPHANTE

SAMEDI 1er JUIN : SALLE PLAY HOUSE - BANGKOK

Une salle de 750 places. Une scène proche du public. Des fauteuils vides. Peut-être 200, 250 personnes... Une poignée de Thaïlandais se sont déplacés : la chanson française ne semble pas leur faire grande impression. Le prix des places (1 500 à 2 000 bahts) en a repoussé plus d'un.

Le public s'impatiente. Les lumières s'éteignent : un silence et soudain la voix de Kass résonne dans la salle. L'acoustique est bon, le son bien réparti. Les projecteurs se rallument sur les musiciens. Kass surgit enfin de l'ombre au milieu de la scène. Vêtue d'une superbe robe rouge de velours, plissée et moulante, sa silhouette est figée, son regard lointain. Les premières paroles sont mélodieuses, la voix envoûtante. Le regard de la

chanteuse se tourne vers le public : elle veut séduire, charmer. Elle se déplace lentement sur scène, pieds nus. Peu à peu, le public se décrispé, s'imprègne de la voix de Kass. La chanteuse rentre dans sa musique, dans ses chansons : le rythme devient plus rapide, sa présence sur scène est étonnante, sa voix de plus en plus profonde, pénétrante. *Mademoiselle chante le blues* fait lever le public. Des succès de ses deux premiers albums (*Scènes de vie & Mademoiselle chante*), aux dernières chansons de *Je te dis vous*, Patricia Kass va réussir à faire passer son message.

2 heures plus tard, le concert prend fin après deux petits rappels : Patricia Kass s'en va, le charme, lui, est resté..

Malto C.

L'INTERVIEW DE PATRICIA KASS



"Ils me comparent à Piaf à cause de ma silhouette fragile. Mais je ne vois aucune ressemblance. Pourquoi chacun doit ressembler à un autre ? Je suis simplement moi-même".

A 27 ans, Patricia Kass est devenue la chanteuse française la plus écoutée en France et dans le Monde. En trois albums, elle a vendu plus de 4 millions de disques! Malgré son succès professionnel et le triomphe qu'elle a rencontré en Asie avec sa tournée "Tour de Charme", la chanteuse est restée elle-même, timide et modeste.

Le Gavroche était présent à la conférence de presse que Patricia Kass a accordé en avant-première de son concert...

Un journaliste local : Les chansons que vous avez chanté au Viêt-nam et au Cambodge seront-elles les mêmes en Thaïlande?

Patricia Kass : Oui. Sauf que des fois, par rapport à un public, il peut y avoir le changement d'un titre pendant le spectacle. Si non, le spectacle est en fait le même partout où je me produis.

J.L. : Comment choisissez-vous les pays où vous chantez ?

P.K. : Il y a des pays que j'ai envie de connaître et aussi selon la demande du pays.

J.L. : Donnez-nous votre sentiment sur les pays comme le Cambodge et le Viêt-nam.



alain manoukian

TOUS LES ACCENTS DE LA MODE .

THE COLLECTION ... BLUEBELL. G. 17 PENINSULA PLAZA RAJDAMRI Road - BANGKOK
Tél : 254 07 58

(suite de l'interview...)

P.K. : C'est très difficile pour moi de dire comment j'ai senti un pays parce que, malheureusement, quand on est en tournée, on voyage beaucoup ; c'est à dire qu'on reste pas très longtemps dans une ville et donc je peux mieux juger par le public. C'est très impressionnant. Je veux dire le Viêt-Nam c'est très impressionnant et c'est vraiment très intéressant de voir comment les gens vivent là-bas.

Le Gavroche : Patricia, vous êtes en ce moment la chanteuse française qui vend le plus de disques dans le Monde. Par rapport à votre tournée mondiale, comment ressentez-vous ce succès ? A quoi est-il dû ?

P.K. : Je pense que tout d'abord, il y a un public dans tous les pays du Monde pour la musique française ; sauf qu'il faut aller le chercher, le réhabituer à écouter de la musique française. C'est vrai que sur les radios, dans les publicités, à la télé, on entend beaucoup de musique anglo-saxonne donc ce qui est très important, c'est d'aller très très souvent dans d'autres pays, parce que c'est comme ça que..., je veux dire tous les pays dans lesquels j'ai un certain succès, je m'y suis rendue plusieurs fois, et ça c'est vraiment important et... si non, quand je suis dans un pays où l'on ne comprend pas la langue française, et que je demande pourquoi vous aimez la musique que je fais, simplement on me dit qu'il y a une émotion qui passe, c'est un ensemble de choses.

Le Gavroche : Jusqu'à maintenant, dans quels pays avez-vous eu le plus de succès ?

P.K. : Au niveau des ventes bien sûr c'est la France mais au niveau succès, je dirais la Russie, la France, l'Allemagne bien sûr et les pays comme la Suisse, la Belgique et après ce sont des pays où il y a un public qui vient pour me voir sur scène.

J.L. : L'organisation c'est l'Ambassade de France, d'Allemagne, et je voudrais savoir simplement si vous allez chanter de vieilles chansons françaises, par exemple... La vie en rose... (rires) ; c'est une chanson très connue en Thaïlande. Enfin je veux dire les anciens classiques parce que les Thaïlandais ne connaissent pas vraiment les modernes (rires).

P.K. : Non! en fait le spectacle est tout d'abord des chansons de mes trois albums réunis et ensuite euh... La vie en rose ça m'arrive de le faire. Encore une fois c'est vraiment selon le public. Quand le spectacle est complètement fini, si je ressens que les gens ont envie de plus, je ressors et je chante Piaf. Mais c'est complètement improvisé, c'est pas prévu dans le spectacle.

J.L. : Quel chanteur américain préférez-vous ?

P.K. : J'aime, j'aime... chanteur vous dites?

GIVERNY

Wilfried & Francis vous proposent une carte exclusivement française

Ravioles de Crabes, Crème de Tourteau
**

Mousseline de Saint Jacques Tiède aux Deux Sauces
**

Pigeon Rôti Façon Rouennaise
**

Mignon de Porc au Gingembre et Courgettes

Buffet Samedi et Dimanche Midi
290 B ttc

342 Sukhumvit 63,
Prakanong, Bangkok 10110
(En face d'Ekamai Soi 15)
Tél : 391 11 26

Ouvert tout les jours sauf le Lundi. 10.00h - 22.00h

J.L. : Oui, peu importe, chanteur, chanteuse.

P.K. : J'aime Rickie Lee Jones, Johnny Mitchel ; Joe Cooker parce qu'il a une voix très roque....James Brown...enfin il y en a beaucoup.

J.L. Et Madonna ?

P.K. : (rires) Madonna c'est une musique que j'écoute quand je vais danser le soir en discothèque mais c'est pas vraiment de la musique que j'écoute à la maison.

Le Gavroche : Patricia, quels chanteurs thaïlandais connaissez-vous le mieux ?

P.K. : Euh... là vous me posez une colle. (rires)

J.L. : Vous écrivez vos chansons ?

P.K. : Non. Mais sur le dernier album j'ai beaucoup participé ; c'est à dire que j'ai beaucoup parlé avec les auteurs parce que j'ai voulu aborder des sujets précis comme l'amour, le rapport entre l'amitié et l'amour.

J.L. : Pouvez-vous citer trois chanteurs qui ont le plus influencé votre musique, votre façon de chanter ?

P.K. : Influencer... C'est pas vraiment le mot c'est à dire que j'ai des chanteurs français qui m'ont donnée envie de chanter mais aucun ne m'a influencée sur ma façon de chanter parce que je ressens les choses moi-même.

J.L. : Comment décrivez-vous l'état actuel de la chanson française ?

P.K. : En France, il y a toujours un problème de musique sur les chaînes de radios mais si non, il y a plein de bonnes choses.

J.L. : Avez-vous l'impression parfois que le public asiatique n'a pas la culture musicale suffisante pour apprécier à cent pour cent votre musique ?

P.K. : Je ne crois pas au besoin d'une culture spécifique pour aimer ma musique parce que j'ai mes chansons et quand on les aime, on les aime. J'ai un public qui vient à mon spectacle et c'est ça mon cadeau : quand les gens se déplacent pour venir te voir parce qu'ils apprécient ce que tu fais. ■



EXCELSIOR

TRAVEL CO LTD



- * RESERVATION HOTELS
- * VOYAGES GROUPES ET INDIVIDUELS
(VIET-NAM CAMBODGE ET THAILANDE)
- * BILLETTERIES AVIONS
- * 8 ANS D'EXPERIENCE
- * CONNAISSANCE DE VOS CONTRAINTES

RENSEIGNEMENTS & RESERVATIONS

76 / 10 Soi Langsuan
Ploenchit Road Bangkok 10330
TEL : 652 16 92/3
FAX : 254 76 00

ALLIANCE FRANÇAISE

ELECTION DU NOUVEAU COMITE DE DIRECTION

L'assemblée générale extraordinaire du 30 mai dernier a élu le nouveau comité de direction de l'Alliance Française de Bangkok.

NOUVEAU PRESIDENT

Monsieur Wichien WATHANAKUN

(2 fois Ambassadeur de Thaïlande en France. Premier Secrétaire d'Ambassade dans les années 80. En 1990 Vice Ministre des Affaires Etrangères puis Ministre de la Justice.)

1er VICE-PRESIDENT

Monsieur Bernard Lefort
(Président de l'UFE)

2ème VICE-PRESIDENT

Monsieur Dej Talabhat
(ancien Ambassadeur)

TRESORIER

Monsieur Sudhichai Bijayendrayodhin

SECRETARE

Monsieur Philippe Pellegrin
(Directeur de Indosuez)

FREQUENCES DE RECEPTION DE RADIO FRANCE INTERNATIONALE (RFI)

ONDES COURTES

6h00 - 7h30 : 15 445 KHZ
18h00 - 19h30 : 11 860 KHZ
7 120 KHZ

La radio se capte également sur la parabole PALAPA

BONJOUR "THE FRENCH FOCUS"

Tous les dimanches de 13h00 à 16h30
sur IBC 1

Très bonne émission sur les événements en France
(en Anglais et Français)

CHOISY

PRÊT- A - PORTER

SOIE ET COTON THAÏS

9 / 25 SURAWONG ROAD
TEL : 233-7794

CONSEILS POUR RECEVOIR ET S'ABONNER A CANAL FRANCE INTERNATIONAL (CFI)

ABONNEMENTS : Au siège de CFI à Paris uniquement. 59, boulevard Exelmans, 75016 PARIS. Vous pouvez vous procurer des demandes de souscriptions au service audiovisuel de l'Ambassade de France, 29 Thanon Sathorn Tai, Bangkok 10120, Tél : 287 15 92-8, poste 220.

RECEPTION : Vous avez besoin de 4 éléments :

- *Le "receiver"* : C'est le récepteur satellite qui alimente les récepteurs vidéo (moniteurs).

- *Le LND (Low Noise Block Convertteur)* ; C'est le convertisseur de fréquence à faible bruit. Exprimé en décibels (DB) ou en Kelvin (K), dans les deux cas, plus les chiffres sont bas, meilleure est la qualité du "LNB".

- *Le "Feed-horn"* : C'est l'élément qui, placé au foyer de la parabole, transmet l'énergie focalisé par la parabole vers la tête de réception.

- *La Parabole* : Le type "grillagé" (mesh) est le mieux adapté aux conditions météorologiques de la Thaïlande. S'en tenir à une antenne de 6 pieds (six foot). Elle peut être fixée sur le toit, sur le balcon ou dans le jardin.

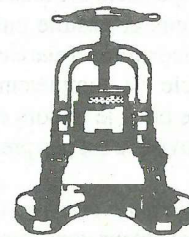
SATELLITE : S'en tenir au satellite PALAPA B2P avec antenne de 6 pieds.

REFERENCES DE POSITIONNEMENT :

Satellite Palapa B2P - Position verticale : 113° Est ; Bande C ; Récepteur n°4 ; Fréquence centrale : 3 860 MHz

PRIX : Choisissez bien vos points de vente et évitez les compagnies renommées (trop chères). Prix d'achat du matériel (installation comprise) : entre 13 500 et 18 000 Bahts. Autres conseils : Evitez pendant l'achat de préciser au vendeur que vous souhaitez recevoir CFI et ne signez ni payez avant l'installation complète du matériel de réception et après démonstration par l'installateur.

Le Banyan



Restaurant Français

Le Goût de la tradition, une gastronomie de prestige dans un décor somptueux d'un grand restaurant Français, de la cuisine créative sachant allier l'élégance et la qualité de l'accueil au raffinement de la carte.

16/20 Gault Millau

Michel Binaux

Bruno Bischoff

Déjeuner Lundi au Vendredi 12.00 à 14.00

Dîner Lundi au Samedi 18.30 à 22.00

59 Sukhumvit Soi 8 (Preeda) Bangkok 10110
Tél : 253 55 56 Fax : (662) 253 4560

LES P'TITES ANNONCES

MOTOS

VEND YAMAHA XT
250 cc - 4 valves -
Prix 23 000 B
Contactez le journal qui
transmettra

A VENDRE SUZUKI DR
250 cc - Cross - Première
main - 9 000 Kms -
Prix 50 000 B A débattre
Tél : 235 46 67 / 69
Contactez Thibault

VEND HONDA 400 NV
Chopper - Moteur refait
neuf -
Prix 50 000 B
Tél : 213 25 84

VEND YAMAHA 400
Bon état -
Prix : 27 000 B à débattre
Contacter Patrick Ledéault
à l'Ecole Française
Tél : 671 14 90

ACHETE MOTO
Occasion - Prix inférieur à
10 000 B .
Modèle indifférent
Contactez le journal

VOITURES

A VENDRE 405 GR
Année 1989 - 70 000 Kms
Prix : 370 000 B
Contactez Marc ou
Wanlapha
Tél : 293 10 85
Heures de bureau

VEND CX 2.0
Année 84 - Bon état -
Peinture neuve - Facture à
l'appui
Prix : 100 000 B
(à débattre)
Tél : 652 16 92/3

A VENDRE 505 GR
PEUGEOT - Oct 1989 -
Véhicule de Direction -
Prix : 250 000 B
Tél : 541 40 30

SAVOIR EMBALLER EST DEJA L'ENFANCE DE L'ART



Caberson (Thailand) Limited

Services Internationaux de Transport et de
Logistique

Quitte à partir autant garder un bon souvenir !

CALBERSON THAILAND : 135, ARDNARONG ROAD
KLONGTOEY , BKK 10 110
Tél 240 28 14/23 Fax 249 03 50 Tlx 82327 CALBKK TH

TELEPHONES

A VENDRE
TELEPHONE
sans fil - Panasonic -
couleur gris -
Prix : 2 000 B
Tél : 01 - 493 - 48 13

FAX

A VENDRE FAX
SAMSUNG SF 505
Servi un mois - Occasion à
saisir - Garantie
Prix : 11 000 B
Tél : 276 44 08
Contactez le Journal qui
transmettra

VEND FAX
d'occasion
Prix : 7 000 B
Tél : 691 80 76
Contactez Bernard

DIVERS

A VENDRE PIANO
électronique - YAMAHA -
Prix neuf : 18 000 B vendu
9 000 B - Etat neuf -
Contactez le journal qui
transmettra

VEND HELICOPTERE
à essence télécommandé
Etat neuf
Prix : 30 000 B
Contactez le journal qui
transmettra

LOCATIONS

CHERCHE colocataire
célibataire pour
appartement 250 m2 -
calme - A/C - Sukhumvit
Soi 16 - Loyer très
compétitif
Tél 261 71 52 (le soir)

LE GAVROCHE

POUR VOS PETITES
ANNONCES
MESSAGERIE
PUBLICITE
TEL 276 44 08 (Ext 142)
FAX 276 56 59
MOB. 01 494 34 38

ENFIN!
"LE BOULANGER" EST ARRIVE
A BANGKOK!



LE BOULANGER
THE BAKER

On Sukhumvit



LE BOULANGER.
NOTRE NOUVELLE PATISserie VOUS ATTEND AVEC SES
BAGUETTES FRANCAISES, CROISSANTS,
PAINS AU CHOCOLAT, BRIOCHES ET DE NOMBREUSES
VARIETES DE GATEAUX.

YOU'RE AT THE RIGHT ADDRESS!

1501 LIANG UDOM, SUKHUMVIT 33 RD., BANGKOK 100 TEL : (66-2) 240-08 FAX : (66-2) 242-0700

LES BONNES ADRESSES

AGENCES DE VOYAGES

ASIA VOYAGES
Building One 7ème étage
99 Wireless Rd., Pathuwan,
BKK 10 330
Tél 256 71 72 Fax 256 71 72

EXCELSIOR
76/10 Soi Langsuan
Ploenchit Rd.
10 330 BKK
Tél 652 16 92/3 Fax 254 76 00

TRAVEL SUPERB
86 Soi Langsuan
Ploenchit Rd.
BKK 10 500
Tél 254 88 63/4 Fax 254 55 19

PÂTISSERIES BOULANGERIES TRAITEURS

FOLIES
309/3 Soi Amorn
Nanglinchee Rd., Bkk 10 120
Tél 286 35 53
Fax 213 25 84

**LE BOULANGER
NOVOTEL LOTUS**
1 Soi Daeng Udom
Sukhumvit 33 Rd., Bkk 10110
Tél 261 01 11 Fax 262 17 00

**SWEET CORNER
SIAM INTER-
CONTINENTAL**
967 Rama I Rd.
BKK 10330
Tél 253 03 55 57 (Ext 7414)

VIDEO CLUBS

CANAL FRANCE VIDEO
Livraisons à domicile
uniquement
Tél (mobile)
01 493 48 13

VIDEO FRANCE
21/17 Soi 4 Sukhumvit
Bangkok
Tél 255 57 03
Fax 254 76 83

BOUTIQUES

CHOISY
Boutique Prêt-A-Porter
9/25 Suriwongsee Rd.
Tél 233 77 94

GIFTS DE L'ORIENTAL
Hôtel Oriental
Galerie Marchande
Tél 236 04 20
(Ext 3154)

ALAIN MANOUKIAN
Peninsula Plaza B. G17
Rajdamri Rd.
BKK
Tél 254 07 58

NAF NAF
Peninsula Plaza B. G16
Rajdamri Rd.
BKK
Tél 254 07 57

PILOTAZ PARIS-BKK
Pilotaz Boutique
9/25 Suriwongsee Rd.
(2ème étage)
Tél 233 30 88

DETECTIVES PRIVÉS

A.D.B.
DéTECTIVES PRIVÉS (parlons Français)
942/99 Charm Issara Tower
Rama IV Rd., BKK 10 500
Tél 234 00 07/60

HOTELS

LE MERIDIEN
135/26 Gaysorn Rd.
BKK 10330
Tél 253 04 44
Fax 253 75 65

REMISE EN FORME

CENTRE PHYTOMER
Charm Issara Tower, RDC
924/159 Rama IV, BKK
Tél 235 50 22-3
Fax 237 62 55

CHOCOLATIERS

DUC DE PRASLIN Belgium
16, Sukhumvit Rd., Soi 49-14
10 110 BKK
Tél 381 66 90 / 91
Fax 381 23 96

COIFFEURS

**JACK HOLT FRENCH
BEAUTY SALON**
Hôtel Siam Intercontinental
967 Rama I Rd., BKK 10330
Tél : 253 03 55/7 (Ext 7648/49)

RESTAURANTS

LE BANYAN
59 Sukhumvit Soi 8
Tél 253 55 56
Fax 253 45 60

GIVERNY
342 Sukhumvit Soi 63
Prakanong
Tél 391 11 26

LE METROPOLITAIN
Ekamai, 74 Soi Ekamai
Tél 391 33 31 Fax 391 15 27
Lang Suan, 93 Soi Lang Suan
Tél 251 30 58

LE STANLEY
20/20-21 Ruam Rudee Village
Soi Ruan Rudee,
Sukhumvit Rd., BKK 10330
Tél 250 1613-4 Fax 251 02 36

LE MOULIN DE SOMMAÏ
39 Sukhumvit Rd Soi 22
Washington Square
Tél 259 62 57

LE DUX
72/2 Soi Langsuan 5
Bangkok
Tél 252 56 46

M.T.K. RESTAURANT
33/1 Inthamara 42
Suthisan Rd. Huay Kwang
Din Daeng, BKK 10 400
Tél 691 80 76

Le Moulin de Sommaï



RESTAURANT FRANCAIS

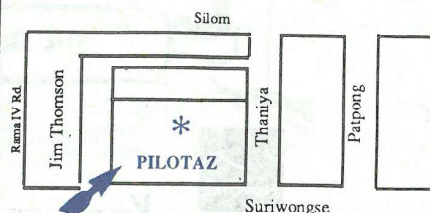
*Un restaurant où la convivialité
n'exclut pas la qualité*

Fermé le Dimanche midi et Lundi

39 SUKHUMVIT RD. SOI 22
WASHINGTON Sq.
BANGKOK
TEL. 259 62 57



*L'homme de sa vie n'a que des qualités :
il est beau, élégant et il est le seul.*



Pilotaz
PARIS - BANGKOK

Costumes et tailleurs
sur mesure & prêt à
porter

Pilotaz Boutique : 9/25 Suriwongse RD. (2é étage) Tél : 233 30 88

Ciné-Rétro

Alliance Française
Programme du mois
de Juillet

Le Farceur

Mardi 12 (18h15)
Mardi 19 (20h15)

Le boucher

Mardi 12 (20h15)
Mardi 19 (18h15)

L'âge Ingrat

Samedi 16 (14h00)
Mardi 26 (20h15)

Adieu Bonaparte

Samedi 16 (16h00)
Samedi 30 (14h00)

Série noire

Mardi 26 (18h15)
Samedi 30 (16h00)

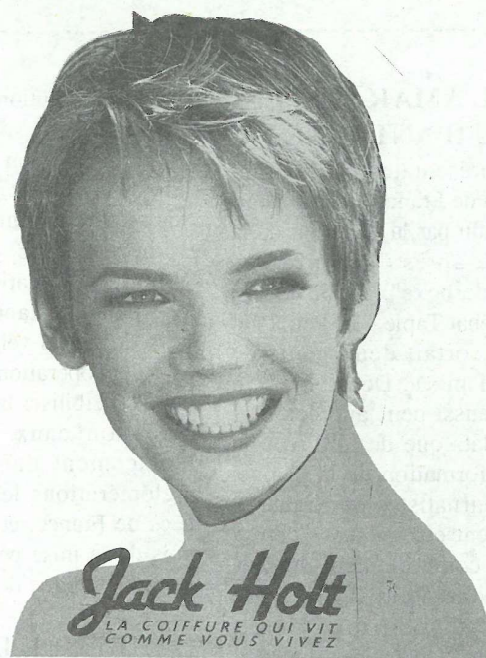
Ciné-Club

DISPONIBLE EN
LOCATION CHEZ
CANAL FRANCE
VIDEO

LA MORT VOUS VA SI BIEN

La dernière comédie de
Robert Zemeckis. Avec Bruce
Willis, Meryl Streep, Goldie
Hawn.

La vie et la mort de tout ce
beau monde sera transformé
lorsqu'ils feront la
connaissance d'une
séduisante ensorceleuse.
Selon le *Chicago Tribune*,
cette farce au rythme
endiablé est diaboliquement
inventive...



- MANUCURE - PEDICURE - MASSAGE - EPILATION -
TRAITEMENT DU VISAGE

JACK HOLT FRENCH BEAUTY SALON.

Hotel Siam Intercontinental

967 Rama 1 Rd., BKK 10330

Tél : 253 03 55-7 (ext. 7648 - 7649)

L'AFFICHE DE BANGKOK (en anglais)

HEAVEN AND EARTH

Mackenna Theatre (Phya Thai Rd)
Séances : 12h00 ; 14h00 ; 17h00 ;
19h00 ; 21h30.

Washington 2 (opposite Sukhumvit
soi 33). Séances 12h20 ; 14h20 ;
17h20 ; 19h20 ; 21h20.

Major 2 (Mah Boonkrong Centre)
Séances : 12h30 ; 15h00 ; 17h00 ;
19h00 ; 21h00.

Central 6 (Central Plaza
Lardprao). Séance : 12H00 .
14H00 ; 17H00 ; 19H15 ; 21h15.

Century 2 (Phya Thai Road)
Séances : 12h20 ; 14h45 ; 17h00 ;
19h30 ; 22h00.

NAKED GUN 33 1/3 THE FINAL INSULT

Mackenna. Séances : 12h15 ;
14h30 ; 17h00 ; 19h30 ; 21h45.

Washington 1. Séances : 12h00 ;
14h50 ; 17h50 ; 19h50 ; 21h50.

Major 1. Séances : 12h30 ; 14h30
17h00 ; 19h00 ; 21h00.

Central 7. Séances : 12h00 ;
14h00 ; 17h00 ; 19h15 ; 21h15.
Century 3.

POISON IVY

Siam Square. Séances : 12h00 ;
14h00 ; 17h00 ; 19h15 ; 21h00.

SCHINDLER'S LIST

Scala. (Siam Square), Soi 1.
Séances : 12h00 ; 15h30 ; 17h30.
Pantip. (Pantip Plaza, Petchaburi
Rd.). Séances : 12h00 ; 15h30 ;
19h30.

Central 3. Séances : 12h00 ;
15h30 ; 19h30.

UTILE !

<i>Ambassade de France</i>	266 82 50/56
<i>Ambulance</i>	246 01 99 / 252 21 71/5
<i>Police</i>	191 - 123 246 - 1338 42
<i>Pompiers</i>	191 - 246 01 99 - 243 535
<i>Aéroport</i>	535 11 11
<i>Ecole Française</i>	287 15 99
<i>Consulat de France</i>	285 61 04/07
<i>Prendre l'hélicoptère</i>	236 77 77 / 254 33 80/4
<i>Radio-taxis</i>	319 99 11 (24h/24h) ; 1661 (direct)
<i>Le Gavroche</i>	276 44 08 (ext 142)
<i>Appels Internationaux</i>	100
<i>Chambre Franco-Thaïe</i>	261 82 76
<i>Immigration</i>	286 70 03

Canal France Video

**UNIQUEMENT SUR LIVRAISON GRATUITE A
DOMICILE ! (7j/7)**

TEI (Mobile): 01-493-48-13

OUVERT DE 10h30 A 20h30

LOCATION VENTE

TRANSCODAGE (PAL/SECAM) DE CASSETTES FRANCAISES
NOUVEAUX FILMS TOUS LES MOIS

NOUVEAUTES DU MOIS

- 1 CHUTE LIBRE
- 2 NOM DE CODE : NINA
- 3 BUGSY
- 4 JACK
- 5 MY GIRL
- 6 JENNIFER HUIT

FRANCE

PAUL AMAR SUSPENDU D'ANTENNE !

Le présentateur du journal de 20h de France 2 vient d'être suspendu par la direction de la chaîne après "l'affaire des gants de boxe". En ouverture d'un débat Tapie - Le Pen, Paul Amar sortait deux gants de boxe d'un sac Decathlon. Un geste aussi peu apprécié des candidats que de la direction de l'information de la chaîne. Les journalistes de France 2 jugeaient eux-mêmes "déplacé" le comportement du présentateur. Paul Amar a été accusé d'une triple faute : publicité clandestine ; décredibilisation du débat ; et élaboration d'un scénario personnel sans en référer à quiconque.

VOITURES ELECTRIQUES A LOUER

La municipalité de Strasbourg a créé un service de location de véhicules électriques pour sensibiliser sa population aux nouveaux modes de déplacements urbains. Rouler "propre" pour 100 F la demi-journée : c'est désormais possible à Strasbourg. L'utilisateur doit

déposer une caution de 1 000 F et peut utiliser son véhicule pour un maximum de 5 jours, sans dépasser les limites des vingt-sept communes de l'agglomération. Le service "Voiturélec-Location" ne dispose pour l'instant que d'une flotte de vingt véhicules. Pour les élus, l'opération vise avant tout à sensibiliser la population à de nouveaux modes de déplacement dans une des agglomérations les plus polluées de France, et à quelques mois de la mise en service de la première ligne de tramway.

RECU DES NAISSANCES

La France vieillit trop vite. Entre 1985 et 1993 les naissances sont passées de 788 431 à 711 000 par an. En 1993, il y a eu 32 700 naissances de moins qu'en 1992, ce qui porte la moyenne des naissances à 1,73 enfant par femme. La France se situe derrière tous les pays scandinaves et également après l'Irlande et le Royaume-Uni. Mais elle figure encore parmi les pays ayant une fécondité moyenne devant l'Allemagne (1,33), la Grèce, l'Espagne et l'Italie. Les

femmes ont désormais en moyenne 28 ans et demi lorsqu'elles mettent un enfant au monde et 4 nouveaux-nés sur dix ont une maman de 30 ans et plus.

UN PRINCE AU SECOURS D'EURO DISNEY

En France, il avait déjà misé sur le rachat des hôtels Méridien. Le voilà aujourd'hui qui sauve la tête de Mickey. Le prince saoudien Al Waleed investira jusqu'à 1,9 milliard de francs dans la prochaine augmentation de capital d'Euro Disney, fixée à 6 milliards. Le prince charmant apportera, sur une période de trois ans, une contribution de 560 millions de francs pour la construction d'un nouveau centre des congrès à Euro Disney. De quoi redonner un second souffle au royaume de Mickey.

LA NOUVELLE CARTE D'IDENTITE

La carte nationale d'identité informatisée et infalsifiable fera son apparition au cours du mois de juin dans dix nouveaux départements : la Drôme, l'Isère, l'Ariège, la

Meurthe-et-Moselle, la Meuse, l'Aveyron, le Gers, le Maine-et-Loire, la Haute-Savoie et les Vosges. Cette opération s'inscrit dans le programme d'extension qui doit toucher une quarantaine de départements en 1994. La généralisation à tout le territoire de la nouvelle carte d'identité devrait être achevée en 1995. La carte informatisée a fait son apparition en 1988 dans les Hauts-de-Seine.

SUPER JUMBO

Le consortium européen Airbus va entamer, en septembre, des discussions avec les compagnies aériennes sur son projet d'avion très gros porteur (plus de 500 places). La première phase d'étude est terminée et Airbus dispose déjà de partenaires pour la construction de ce super jumbo.

TAT BRITANNIQUE

Air France a perdu. La cour européenne de justice a rejeté le recours déposé par la compagnie contre le rachat par British Airways de TAT en novembre 1992.



LE STANLEY'S FRENCH

UN RESTAURANT FRANCAIS AU DECOR ET SERVICE
RELAXANT, MAIS AUSSI SANS PRETENTIONS
UNE CUISINE DE HAUTE QUALITE
UN GRAND CHOIX DE VINS
UN BON PLATEAU DE FROMAGE
POUR VOS DEJEUNERS D'AFFAIRE
OU DINERS ENTRE AMIS

**LE PATRON
DOMINIQUE TISSIER**

OUVERT TOUS LES JOURS, SAUF LE LUNDI

20/20-21 RUAM RUDEE VILLAGE, SOI RUAM RUDEE,
SUKHUMVIT ROAD, BANGKOK 10330
TEL: 2501613-4 FAX: 2510236

Où Trouver Le Gavroche ? Ambassade de France ; Alliance Française, Consulat ; Chambre Franco-Thaïe ; Restaurants : Le Moulin de Sommai ; Le Banyan ; Le Bordeaux, Giverny ; Le Stanley ; Le Bistrot ; Le Métropolitain ; Le M.T.K. ; Le Duk ; La Grenouille. Les hôtels : Le Méridien ; Le Siam Intercontinental ; Queen's Park (Fitness Center) ; Novotel ; Le Royal River ; Le Quality Hôtel ; Le PR Union Inn ; Arnoma Swiss Hôtel. Les Agences de Voyages : Air France ; Travel Superb ; Excelsior ; Waves ; Asia ; JP Travel ; Exotissimo. Les vidéo clubs : Canal France Vidéo (par livraison à domicile) ; Vidéo France. Les boutiques : Naf-Naf ; Manoukian ; Choisy ; Gifts de l'Oriental. Et : Jack Holt (coiffeur) ; Folies (pâtisserie) ; Yves Joallier ; Office du Tourisme Thaïlande ; Le French Kiss ; Le Bar Belge. Bar Le Privilège

LES SOURIRES DE L'INFO

ECHANGE MA FILLE CONTRE BOEUF

Dac Lac, Viêt-nam ---

Un paysan vietnamien a échangé la fillette de 5 ans qu'il venait d'adopter contre un boeuf. Il avait accepté de prendre en charge la fille d'un père de famille nombreuse en proie à d'insurmontables difficultés financières. Mais, quelques semaines plus tard, il est allé trouver un fermier pour échanger l'enfant contre un boeuf, plus rentable. Le vrai père, bouleversé, a porté plainte.

SINGES RAVAGEURS !

Jammu, Inde ---

Plus de 40 femmes ont été mordues et griffées par deux singes mâles dans un hôpital de la ville du Nord de l'Inde. Raison de cette étrange agression groupée : Nos deux cousins ont surgi dans l'hôpital avec la ferme intention de "faire la cour à des cousines" ! La police est sur les dents !

ACCRO DE LA PRISON

Bordeaux, France ---

Un homme, auteur d'un cambriolage, s'est présenté au commissariat central de Bordeaux pour avouer son méfait. Il voulait, selon ses propres termes, "retourner en prison car l'ambiance est bonne et les copains y sont aimables." Il a précisé qu'il commettrait un autre cambriolage si le juge ne le plaçait

pas sous mandat de dépôt. TAXI-BROUSSE !

Edmonton, Canada ---

Dernière trouvaille dans le genre "chien-chien à sa mère" : Susan Johnston a créé une société de taxis dont la clientèle est très sélective puisque seuls des souris, lapins, tortues oiseaux, chiens, chats, et même des pythons de 5 mètres peuvent prendre place sur le siège arrière. Destinations préférées : le vétérinaire et l'aéroport. Allez comprendre...

PAS DE PLACE

Swaziland ---

Les Ambassadeurs du Swaziland, qui sont polygames, ont reçu l'ordre de n'emmener qu'une femme à la fois lorsqu'ils partent occuper un poste à l'étranger !

NON DE NOMS !

Manilles, Philippines ---

Une femme de 71 ans a demandé à une cour de justice de lui permettre de changer son nom. La bienheureuse s'appelle en effet "Bayag", qui veut dire "testicules" en anglais. La famille entière a déposé la même requête. Il y a quelques mois, un philippin avait demandé également à changer son nom "Buwaya", qui signifie "crocodile" en anglais. En effet, la presse philippine a toujours utilisé ce charmant reptile comme le symbole de l'avidité et de la corruption, surtout dans le milieu politique et policier !



BAR & GRILL

72/2 SOI LANGSUAN 5 ; BANGKOK
TEL : 252 56 46



CAFÉ & BOULANGERIE

Les Meilleurs Pâtisseries, Sandwichs et Pains de Bangkok.

Dégustez notre sélection de délicieux gâteaux et cookies, ouvert tous les jours de 07:00 à 20:00 Hrs.

Pour vos commandes spéciales, merci de contacter
le Sweet Corner au :
253 03 5557 ext 7414



SIAM
INTER-CONTINENTAL
BANGKOK

967 RAMA I ROAD BANGKOK 10330 THAILAND
TEL. 253-0355-7 TELEX: TH 81155 CABLE: INHOTELCOR. FAX: 253-2275

LA BONNE BLAGUE

Un Ecossais vient de trépasser, et dans son testament, connaissant l'avarice légendaire de ses trois fils, il leur a imposés de déposer dans son cercueil avant l'inhumation... 500 F. Le premier, en pleurs, jette un Pascal, le deuxième effondré jette rageusement la même somme en pièces de dix centimes, et le troisième, très calmement, fait un chèque de 1 500 F et ramasse la différence !

QUEL PIED !

Six cents femmes japonaises ont payé chacune 2 000 francs pour connaître la sensation d'être détournées par quatre hommes masqués à bord d'un train à grande vitesse. Cette expérience a été conçue par les chemins de fer nippons pour promouvoir le tourisme dans le nord du pays. Kamikazes vous avez dit ?



691. 80. 76

33/1 INTAMARA 42
SUTTHISAN RD.
HUAY KWANG,
DIN DAENG
10 400 BANGKOK

AUTHENTIQUE CUISINE
THAÏ & VIET
OUVERT 7/7 & 24/24

DIRECTEUR :
BERNARD

NATURE & ENVIRONNEMENT

LE GIBBON : UNE ESPECE PROTEGEE PAR LA LOI THAÏLANDAISE

suite de la première page

Malencontreusement, ce singe ressemble plus à une peluche qu'à un animal sauvage, et cette caractéristique lui vaut d'être très apprécié du public qui ne peut se rendre compte, au moment de l'acheter, qu'il creuse un peu plus la tombe de cette espèce bientôt en voie de disparition.

CONNAITRE LE GIBBON

Le Gibbon est un primate à bras très longs, appartenant à la famille des "petits singes", contrairement aux orang-outans, gorilles ou chimpanzés qui eux appartiennent à la famille des "grands singes". Le Gibbon malgré tout est un singe très intelligent et fortement évolué, et par ce côté ressemble beaucoup aux hommes. Il est monogame et une femelle "épouse" un mâle pour la vie mais peut divorcer si ce dernier devient trop vieux ou inutile. Ils vivent en petits groupes et sont sédentaires et territoriaux. Ils défendent une "propriété privée" de 20 à 25 hectares dans laquelle ils trouvent leur nourriture (essentiellement des fruits) et cohabitent en famille. Mâles et femelles ont à peu près la même taille. En saison des amours, ils chantent en duo mais le plus beau chant "le chant de la forêt tropicale", revient à la femelle. Les individus se servent du chant comme langage de communication.

CAPTIVITE

3 000 gibbons vivent en captivité en Thaïlande. Les jeunes deviennent méchants et agressifs à 6 ans (l'âge de la puberté). Leur agressivité est instinctive, même si leur propriétaire est doux et prévenant. Certains sont très attachés à une seule personne et cherchent à mordre, par instinct de

jalousie, tous les intrus.

Les capturer est un processus de destruction. En effet, la seule façon d'attraper un bébé gibbon est de tuer sa mère. Pour un animal capturé, on estime que 6 à 8 autres sont tués. La population totale serait passée de 110 000 individus il y a seulement quelques années, à 30 000 aujourd'hui. Rien que par le braconnage, 500 à 1000 d'entre eux disparaissent des forêts chaque année. Et encore, ce chiffre a décliné depuis que l'Acte de Conservation de la Vie Sauvage passé en 1992 protège l'espèce. Posséder un Gibbon en captivité, le vendre, le chasser est illégal même si celui-ci est enregistré au *Royal Forestry Department*.

REHABILITATION

Comme de nombreux propriétaires se débarrassent de leurs singes en les tuant ; soit par manque de soins, par isolement ou en ne les nourrissant plus ; soit au mieux en les abandonnant aux zoos ; un programme de réhabilitation afin de ré-introduire les Gibbons dans leur milieu naturel est impératif si l'espèce veut être sauvée de la menace d'extinction. Les zoos ne peuvent prendre en charge dans de bonnes conditions tous les singes qui leur sont confiés. Ce programme permettrait de maintenir l'équilibre de l'écosystème de la forêt où les gibbons y jouent un rôle essentiel. Parallèlement, un programme d'éducation sur l'élevage des Gibbons contribueraient à leur

survie. Les problèmes qui animent à un tel programme sont nombreux. Tout d'abord, la population des Gibbons est fragmentée parmi les quelques "morceaux" de forêts que la Thaïlande possède encore. Ensuite, et malgré le cri

d'alarme lancé par les scientifiques, le Gouvernement Thaïlandais semble avoir d'autres priorités plus urgentes à régler. Il préconise tout de même la prise en charge du problème par le "secteur privé" mais doute des chances de réussites (malgré que des exemples à Phuket ont prouvé le contraire) du programme de

réhabilitation. Le Gouvernement, par contre, est prêt à renforcer la loi pour protéger ceux restant. Espérons que toutes ces mesures évoquées suffiront à sauver les Gibbons.

Dans le prochain numéro : La condition du chien en Thaïlande.

LA RESERVE SAUVAGE DE KHAO KHEO

Pour les amateurs des animaux, partez découvrir la réserve de Khao Khéo, située près de Chonburi (sur la route de Pattaya, à l'intersection de Bang Phra, 8 kms plus loin), un zoo "ouvert" sur 90 000 raïs dans lequel cohabite plus de 1000 animaux et 3 000 oiseaux (ours, léopards, tigres, zèbres, buffles, gibbons, civets, éléphants, cerfs, chevreuils, perroquets, paons...) Un autre moyen de visiter la réserve est de prendre un tour organisé à partir de Pattaya (prix 400 bahts). Des bungalows sont disponibles dans la réserve pour ceux qui souhaitent y passer la nuit.

TELEX : Shara, une femelle-éléphant du park zoologique de Howlets en Angleterre, a mis au monde un bébé éléphant pré-nommé Osh, le premier à naître en captivité en Angleterre.

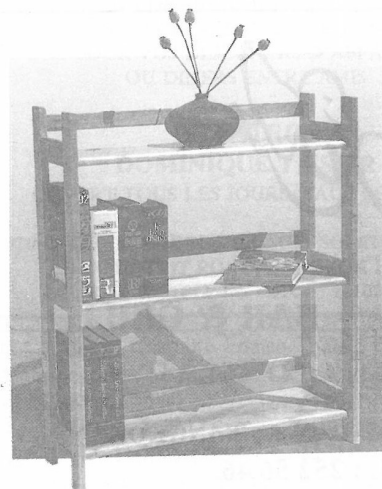


THAI TARCO CO. ; LTD.

FABRICANT DE MEUBLES DEMONTABLES ET
PLIANTS EN BOIS D'HEVEA

FAX : 326 83 05

TEL : 326 79 49



VENTE SUR
MARCHÉ
DOMESTIQUE
ET EXPORT

Canal France International

Programme de télévision du Mardi 21 au Jeudi 30 juin (en heure thaïlandaise)

<p>MARDI 21 JUIN 13h00 Journal de TF1 13h23 Cinéma : Mais qu'est-ce que j'ai fait..... 21h20 Journal de France 2 (différé) 23h30 Coupe du Monde : Argentine - Grèce (direct) 3h00 Allemagne - Espagne</p>	<p>21h20 Journal de France 2 (différé) 23h00 Mexique - Irlande (direct) 3h00 Brésil - Cameroun (direct)</p> <hr/> <p>SAMEDI 25 JUIN 13h00 Journal de France 2 (différé) 15h00 Variétés : "C'est votre vie" 19h00 Téléfilm : "Charlemagne ; Le Prince à Cheval" 21h20 Journal de France 2 (différé) 23h00 Brésil Pays-Bas (direct)</p>	<p>(différé) 3h00 Bolivie - Espagne (direct)</p> <hr/> <p>MARDI 28 JUIN 13h00 Journal de TF1 (différé) 13h25 Cinéma : "Une Sâle Affaire" (V. Lanoux) 19h00 Variétés : "Taratata" 21h20 : Journal de France 2 (en différé) 23h30 Italie - Mexique ou Irlande - Norvège (direct)</p>	<p>INFOS ! Le Programme de CFI du début Juillet n'étant pas encore disponible, le Gavroche se voit dans l'impossibilité de l'imprimer.</p> <hr/> <p>Ouverture récente d'un "Fitness Center" au Queen's Park Hôtel ; dirigé par le dynamique Bruno Simon. Tél : 261 90 00</p>
<p>MERCREDI 22 JUIN 13h00 Journal de TF1 15h45 Documentaire : Mille ans de Civilisation Maya 20h00 Coupe du Monde : Nigéria - Bulgarie (différé) 21h20 Journal de France 2 (différé) 3h00 Roumanie - Suisse (direct)</p>	<hr/> <p>DIMANCHE 26 JUIN 13h00 Journal de France 2 (différé) 15h00 Cinéma : Toute Une Vie (de C. Lelouch) 19h00 Téléfoot 1 21h20 Journal de France 2 (en différé) 23h30 Bulgarie - Grèce (direct)</p>	<hr/> <p>MERCREDI 29 JUIN 13h00 Journal de TF1 (direct) 15h45 Doc. : "Mille ans de Civilisation Maya" (N°2) 21h20 Journal de France 2 (différé) 23h30 Maroc - Pays-Bas ou Belgique - Arabie Saoudite (direct)</p>	<hr/> <p>L'Ouverture du Novotel Lotus Soi 33 Sukhumvit est prévue pour cette fin de mois. L'hôtel disposera de 224 chambres ; d'un Restaurant Chinois, d'un "Coffee-Shop", et d'une Pâtisserie française.</p>
<p>JEUDI 23 JUIN 13h00 Journal de TF1 (différé) 16h30 Doc. : La Montagne 17h00 Doc : Connaissance de la Science : "La Vaccination". 20h00 Italie - Norvège (direct) 21h20 Journal de France 2 (différé)</p>	<hr/> <p>LUNDI 27 JUIN 13h00 Journal de TF1 (différé) 13h30 Téléfilm : La Place du Père 15h00 : Stade 2 16h00 Doc. : "L'Odysée du Commandant Cousteau" 21h20 Journal de France 2</p>	<hr/> <p>JEUDI 30 JUIN 13h00 Journal de TF1 (en différé) 16h30 Doc. : "La Montagne" 19h00 Téléfilm : "Les Gens d'en Face" 21h20 Journal de France 2 (différé) 00h30 "Que le meilleur gagne" 5h30 Grèce-Nigéria ou Argentine-Bulgarie</p>	<hr/> <p>ATTENTION JOURS FERIES Parmi les nombreux jours fériés du calendrier thaïlandais, retenez que le vendredi 22 juillet est férié (fête du Asalha Puja) et le samedi 23 également (fête du Khao Phansa). Les Français ne sont pas oubliés puisque notre Fête Nationale du 14 juillet tombe un jeudi !</p>
<p>VENDREDI 24 JUIN 13h00 Journal de TF1 13h25 Doc. : Thalassa : "Un goût du Viêt-nam"</p>			

Gifts De L'Oriental

Le souci de qualité mondialement reconnu de **l'Hotel Oriental** se retrouve dans notre ligne de cadeaux et d'accessoires originaux vendus exclusivement dans notre boutique **Gifts de l'Oriental**, située dans l'arcade face à l'entrée principale de l'hôtel.
 Mariage entre qualité et créativité française, et tradition thaïlandaise ont abouti à une gamme exceptionnelle.

Vous y trouverez entre autres,

Notre parfum l'Orientale, sélectionné par l'un des grands parfumeurs de Grasse et présenté dans sa magnifique bouteille de Celadon. Il est aujourd'hui un classique expédié au quatre coins du monde.

Nos Polos et T-shirts de haute qualité.

Notre ligne exclusive de soie chinoise et thaïlandaise.

Notre lithographie originale exécutée par **Francis Latreille**, peintre naïf reconnu et fort côté.

Venez nous voir avant votre départ en vacances !

Tél : 236 04 20 (Ext 3154) Heures d'ouverture : 9-20 heures, tous les jours dimanche inclus.

LA PAGE SPORTIVE

FOOTBALL : COUPE DU MONDE

SAMBA BRÉSIL!



Grand favori pour le titre mondial, le Brésil devra confirmer au premier tour sa bonne forme actuelle si il veut parvenir jusqu'en finale. La pression qui pèse sur les joueurs n'est pas nouvelle puisque le Brésil, à chacune de ses apparitions en Coupe du Monde est toujours considéré comme l'un des prétendant au titre. Pourtant, et au grand désespoir de ses supporters, le Brésil n'a jamais réussi à retrouver sa gloire des années du roi Pelé.

Néanmoins, et aux dires des spécialistes sportifs, l'équipe de 1994 possède les moyens de remporter le titre. La formation comprend des joueurs qui ont confirmé leur immense talent en Europe cette année. D'autres parts, le sélectionneur national Carlos Alberto Perreira, en préférant s'accorder au style européen qui prédomine dans le football depuis de nombreuses années, a choisi de bousculer un peu le traditionnel schéma de jeu brésilien basé sur l'offensive et la créativité. Au contraire, il mise sur un milieu de terrain agressif qui devra presser l'équipe adverse par un marquage serré, dans le but de récupérer le plus de balles possible et de ne pas laisser développer le jeu adverse. L'entraîneur dispose de joueurs très expérimentés au milieu de terrain comme Raï, Mauro Silva et Zinho qui connaissent bien le jeu européen. A l'avant, Romario et Bébetto (et si ces 2 joueurs ne sont pas en forme 10 autres sont capables de les remplacer) seront le point fort de la formation et les ambassadeurs de la samba brésilienne. A eux le génie de la créativité ! En défense (qui a toujours été le point faible du Brésil ces dernières années), l'entraîneur peut compter sur des joueurs

REPARTITION DES EQUIPES

GROUPE A

Etats-Unis
Colombie
Roumanie
Suisse

GROUPE B

Brésil
Cameroun
Russie
Suède

GROUPE C

Allemagne
Bolivie
Espagne
Corée du Sud

GROUPE D

Argentine
Nigeria
Bulgarie
Grèce

GROUPE E

Italie
Mexique
Irlande
Norvège

GROUPE F

Belgique
Maroc
Pays-Bas
Arabie Saoudite

efficaces dans les airs, et qui peuvent construire sans difficulté, à l'exemple de Jorginho, Léonardo et Ricardo, une offensive de l'arrière.

Pourtant, cette tactique de jeu est sous le feu de nombreuses critiques de la part des commentateurs brésiliens qui estiment que le football est un spectacle basé sur l'offensive et le Brésil a, depuis toujours, les capacités de

développer son jeu de football panache. Mais cela suffit-il pour remporter la Coupe du Monde ? Comme l'a fait remarqué Perreira : "une équipe est une équipe offensive quand elle a la balle. Et pour avoir la balle, il faut arrêter les adversaires et la leur prendre avec un milieu de terrain replié".

Malto C.

INFO : LES CORSAIRES, l'équipe de France de rugby, après une préparation intensive de trois mois, se prépare à affronter ses premiers adversaires dans les différents tournois officiels...*(Plus de détails dans le prochain numéro).*



TRAVEL SUPERB TRAVEL AGENCY

RESERVATIONS HOTELS
BILLETERIE AVIONS TRAINS
VOYAGES GROUPES ET INDIVIDUELS
THAILANDE VIET NAM

PRIX TRES ETUDIES POUR LA CLIENTELE FRANCAISE

86 Soi Lang-Suan,
Ploenchit Road,
Bangkok 10 500
Tél : 254 8863-4, 255 0899
Fax : 254 5519
Télex : TH 20342

RETRANSMISSION DES MATCHS

DATES	MATCHS	HEURES / TV
PREMIER TOUR		
SAMEDI 18 JUIN	ALLEMAGNE-BOLIVIE	01h10 / 5&9
	ESPAGNE-COREE DU SUD	06h15 / 5&9
	ETATS UNIS SUISSE	22h15 / 3
DIM 19 JUIN	ITALIE-IRLANDE	02h45 / 3
	COLOMBIE-ROUMANIE	06h15 / 3
	BELGIQUE-MAROC	23h15 / 5
LUN 20 JUIN	NORVEGE-MEXIQUE	02h45 / 5
	CAMEROUN-SUEDE	06h15 / 5
MAR 21 JUIN	BRESIL-RUSSIE	02h45 / 7
	PAYS-BAS-ARABIE SAOUDITE	06h15 / 7
	ARGENTINE-GRECE	23h15 / 9
MER 22 JUIN	ALLEMAGNE-ESPAGNE	02h45 / 9
	NIGERIA-BULGARIE	06h15 / 9
JEU 23 JUIN	ROUMANIE-SUISSE	02h45 / 3
	ETATS-UNIS-COLOMBIE	06h15 / 3
VEN 24 JUIN	ITALIE-NORVEGE	02h45 / 5
	COREE DU SUD-BOLIVIE	06h15 / 7
	MEXIQUE-IRLANDE	23h15 / 7
SAM 25 JUIN	BRESIL-CAMEROUN	02h45 / 7
	SUEDE-RUSSIE	06h15 / 7
	BELGIQUE-PAYS-BAS	23h15 / 9
	ARGENTINE-NIGERIA	02h45 / 9
DIM 26 JUIN	ARABIE SAOUDITE-MAROC	06h15 / 9
	BULGARIE-GRECE	23h15 / 3
LUN 27 JUIN	ETATS-UNIS-ROUMANIE	02h45 / 3
	SUISSE-COLOMBIE	02h45 / 3
MAR 28 JUIN	BOLIVIE-ESPAGNE	02h45 / 5
	ALLEMAGNE-COREE DU SUD	02h45 / 5
	IRLANDE-NORVEGE	23h15 / 7
	ITALIE-MEXIQUE	23h15 / 7
MER 29 JUIN	RUSSIE-CAMEROUN	02h45 / 9
	BRESIL-SUEDE	02h45 / 9
	MAROC-PAYS-BAS	23h15 / 3
	BELGIQUE-ARABIE SAOUDITE	23h15 / 3
JEU 30 JUIN	GRECE-NIGERIA	06h15 / 5
	ARGENTINE-BULGARIE	06h15 / 5
DEUXIEME TOUR		
SAM 2 JUIL	Vainqueur groupe C contre 3ème place A,B,ou F	23h45 / 7
DIM 3 JUIL	2ème groupe C contre 2ème groupe A	03h15 / 7
	2ème groupe F contre 2ème groupe B	23h45 / 9
LUN 4 JUIL	Vainqueur groupe A contre 3ème place C,D ou E	03h15 / 9
	Vainqueur groupe F contre 2ème place groupe E	22h45 / 3
MAR 5 JUIL	Vainqueur groupe B contre 3ème place A,C ou D	02h15 / 3
	Vainqueur groupe D contre 3ème place B,E ou F	23h45 / 5
MER 6 JUIL	Vainqueur groupe E contre 2ème place groupe D	03h15 / 5
1/4 DE FINALES		
SAM 9 JUILLET	1er match	22h45 / 7
DIM 10 JUILLET	2ème match	02h15 / 7
	3ème match	22h45 / 9
LUN 11 JUILLET	4ème match	02h15 / 9
1/2 FINALES		
JEUDI 14 JUILLET	1er match contre 3ème match	02h45 / 3
	2ème match contre 4ème	06h15 / 3
TROISIEME PLACE		
DIMANCHE 17 JUILLET		02H15 / 5
FINALE		
LUNDI 18 JUILLET		02h15 / 7&3

GRAND CONCOURS COUPE DU MONDE:



UNE CROISIERE A GAGNER !

ASIA VOYAGES : Building One 7ème étage
99 Wireless Rd., Pathuwan, BKK 10330
TEL : 256 71 68-9 (règlement du concours en
FAX : 256 71 72 dernière page)

A hauteur de l'évènement, ASIA VOYAGES a choisi les lecteurs du GAVROCHE pour offrir au gagnant du concours "Coupe du Monde" une croisière légendaire sur "MEKHALA", un splendide bateau qui vous emmènera de Bangkok à Ayuthaya en 2 jours et une nuit.

COMMENT GAGNER CETTE CROISIERE ?

IL SUFFIT DE RENDRE LE BULLETIN CI-DESSOUS
CORRECTEMENT REMPLI (en lettres majuscules) avant le
LUNDI 4 JUILLET A MINUIT

COUPON-REPONSE

A renvoyer avant le Lundi 4 juillet à :
GAZETTE LE GAVROCHE, 108/32-33 Vipavadee Rd.,
Soi 2, Din Daeng Huaikhwang Bangkok 10310

LE NOM DU PAYS VAINQUEUR DE LA
Coupe Du Monde :

LE SCORE DE LA FINALE :

LES NOMS DES PAYS TERMINANT
RESPECTIVEMENT :

A LA 2ème PLACE : _____

A LA 3ème PLACE : _____

A LA 4ème PLACE : _____

NOM : _____
PRENOM : _____
ADRESSE : _____

Tèl (obligatoire) :

**SOLUTION DU MOT
FLECHE N°1**

J G E A
T U R L U P I N E
D O U C I N E S
C I L I C E A S
C E L E R N E
L I D E E T
E U E O B I T
B U T Y R E U S E
S I O S T T
B E L E T T E S
I L R E E L
B A S A N E V A
G E N I S S E S

**POUR RECEVOIR
LE GAVROCHE
A DOMICILE :**
276 44 08 (Ext 142)

6 MOIS : 460 B
1 AN : 790 B

**PROCHAINE
SORTIE
13 JUILLET !**

**REGLEMENT DU CONCOURS
"COUPE DU MONDE"**

- * Un seul gagnant sera désigné.
- * En cas de plusieurs bonnes réponses, un tirage au sort sera effectué par Monsieur Jean-Michel LIMANDAS, Directeur de Asia Voyages Bangkok, en date du lundi 20 juillet 1994.
- * Le gagnant sera prévenu par téléphone ce même jour.
- * Départs quotidiens sur MEKHALA.
- * Possibilité d'effectuer la croisière au départ d'Ayuthaya.
- * Toutefois, Asia Voyages se réserve le droit de changer les dates de départ, suivant disponibilités.

**RECEPTION A LA RESIDENCE DE
L'AMBASSADEUR DE FRANCE**

A l'occasion de la venue de Patricia Kass à Bangkok, l'Ambassadeur de France, Jacques Rummelhardt, a reçu Christina, la célèbre chanteuse thaïlandaise d'origine française (sa mère est Française).

Sur la photo de gauche à droite : Monsieur Bernard ROUHAUD, Directeur de l'Alliance Française de Bangkok ; La mère de Christina ; S.E. l'Ambassadeur de France, Jacques RUMMELHARDT ; CHRISTINA ; l'épouse de l'Ambassadeur, Gwendolien RUMMELHARDT.



Le Gavroche est édité et publié par : P&Ph Company Ltd. , 108 / 32-35 Soi Vipavadee 2, Vipavadee RD. Din Daeng 10 400 Bangkok. Tél 276 44 08 (Ext 142) ; Fax 276 56 59 ; Tél mobile 01 494 34 38. Rédacteur en chef : Philippe Plénacoste, assisté de Metta Phimjak. Directeur de la Publicité : Philippe VERNY, assisté de Tim Burnitpol. Responsable de la distribution : Didier Gruel. Imprimerie : Virgo Pacific. Directeur du Marketing : Frantz B. Schlatter. 28 Soi Putha-Osot Charoen Krung Rd. Bkk 10500. Tirage 5078 Exemplaires.

BIENVENUE ! votre famille, vos amis et Renault Eurodrive sont très heureux de vous retrouver en France.

Avec la formule Eurodrive, célèbre et appréciée par tant d'étrangers en Europe, vous partez au volant d'une Renault neuve hors taxes, choisie en toute liberté parmi la plus large gamme européenne : l'Espace pour être ensemble, Laguna pour la nouveauté... pour une période comprise entre trois semaines et six mois, vous bénéficiez du kilométrage illimité, de l'assurance multirisque sans franchise, et de l'assistance 7 jours sur 7 et 24h sur 24...

Renault Eurodrive s'occupe de vous, tout est compris et toujours avec le sourire.

Renseignez-vous vite chez votre représentant Renault !

SIAM RENAULT
799 Rama 9 road - 10301
Bangkok
Tél (mobile) : 01 - 491 30 84
319 97 48
Fax : 319 97 49

RENAULT

20/24